

Sportage



Movement that inspires



Prepárate para conectar con algo más grande.

Ahora tu experiencia de conducción alcanzará nuevos niveles de emoción gracias al diseño único y atractivo de **Sportage**, creada para potenciar cada detalle tecnológico de una forma innovadora y excepcional que te sorprenderá al máximo.



Innovación inspirada para evolucionar.



Atractivo diseño frontal

Su parrilla tipo "nariz de tigre", característica emblemática de Kia, se combina con sus faros delanteros y sus impresionantes faros de niebla en un atractivo diseño frontal de aspecto cautivador.

Una imagen completamente sorprendente

La estilizada línea de su diseño exterior le da una personalidad única, deportiva e imponente desde donde la veas.



Inigualable vista trasera

El innovador diseño de sus luces traseras acentúan las líneas deportivas ofreciendo una apariencia dinámica y atractiva, sin importar el ángulo desde donde se mire.



Faros delanteros

Los faros full LED proporcionan una mayor visibilidad contribuyendo también a generar una personalidad más estilizada y deportiva.

Comodidad que se adapta a tu camino.



Cargador inalámbrico para smartphone**

Carga tu smartphone sin cables mientras llegas a tu destino.



Techo panorámico

Más luz natural y aire fresco son los complementos perfectos para amplificar la sensación de libertad.



Volante deportivo con corte en "D"

Con controles de audio y control de crucero que ayudan a mantener la atención en el camino.



Aire acondicionado de doble zona

Ajusta una temperatura para el conductor y otra para el pasajero.



Palanca de velocidades forrada en piel

La elegancia está pensada para cada detalle de su interior. La palanca de velocidades no es la excepción.

*Volante en forma circular para versiones LX, EX y EX Pack.
**Consulta smartphones compatibles.

La fuerza y seguridad van siempre de tu lado.

El uso de acero avanzado de alta resistencia (AHSS), en combinación con el diseño de su chasis reforzado, dan como resultado una **Sportage** más segura y silenciosa.

Acero avanzado de alta resistencia (AHSS)

La aplicación de 51% de AHSS hace a **Sportage** mucho más fuerte y ligera, además de facilitar su manejo y aumentar su eficiencia de combustible.



Sistema de detección de punto ciego (BSW)

Las áreas que se esconden de tus espejos dejarán de preocuparte con el sistema de detección de punto ciego. Esta función de tecnología inteligente monitoriza los puntos ciegos y te alerta visualmente en el retrovisor lateral si otro vehículo se encuentra en este ángulo.

Sistema de evasión de colisión frontal (FCA)

Este sistema utiliza datos de la cámara y el radar para detectar vehículos y peatones en el camino de **Sportage**, y actúa si es necesario para ayudar a evitar un posible incidente. Si detecta un riesgo de colisión, el sistema alerta al conductor y puede incluso accionar los frenos automáticamente para minimizar los daños.



6 bolsas de aire

Las bolsas de aire colocadas estratégicamente a lo largo del interior otorgan una mayor protección para ti y tus acompañantes en caso de una colisión.

Trayectos más inteligentes y seguros con Drive Wise.



En Kia estamos en constante búsqueda por hacer autos más seguros e inteligentes. **Sportage** ahora viene equipada con tecnología ADAS (DRIVE WISE): una nueva submarca de Kia especializada en tecnologías de asistencia, ayudando a eliminar muchos de los riesgos y tensiones inherentes a la conducción actual en carreteras congestionadas. Gracias a esta nueva plataforma, podremos introducir cada vez más innovaciones de seguridad inteligentes. Porque estar detrás del volante debería ser una experiencia placentera y con un mínimo de complicaciones.

Control crucero inteligente con función Stop & Go

Este sistema utiliza un radar en la parte delantera del vehículo para visualizar la distancia respecto a los coches que se encuentran delante. Si no se mantiene la distancia de seguridad establecida, el sistema reducirá la velocidad e incluso parará el coche hasta que el vehículo delantero avance lo suficiente para no representar una amenaza.



Sistema de mantenimiento de carril asistido (LKA)

El sistema de mantenimiento de carril te avisa e incluso te asiste en caso de que te desvíes de las líneas marcadas en tu carril.

Control de estabilidad del vehículo (VSM+ESC)

Esta tecnología te da seguridad, estabilidad al frenar y girar simultáneamente, sobre todo en carreteras mojadas, resbaladizas y ásperas.



Sistema de asistencia de estacionamiento (PAS)

Los sensores ultrasónicos en sus defensas detectan objetos o peatones facilitando que sepas la distancia que mantienen con tu vehículo.

Control de asistencia para arranque en pendientes (HAC)

Previene que el automóvil se deslice hacia atrás cuando arrancas estando cuesta arriba.

	LX	EX	EX PACK	SXL	
Especificaciones técnicas	Motor	Nu 2.0 L MPI	Theta 2.4 L GDI		
	Tipo	4 cilindros			
	Potencia (hp@rpm)	153@6,200	181@6,000		
	Torque (lb.pie@rpm)	142@4,000	175@4,000		
	Tracción	2WD			
	Transmisión	Automática de 6 velocidades			
	Tanque de combustible (L)	62			
	Rendimiento de combustible combinado (km/L)**	14.8	14.5		
	Dirección	Asistida eléctricamente			
	Suspensión delantera/trasera	McPherson/Multi-link			
Suspensión High Performance	•	•	•	•	
Llantas	225/60 R17	245/45 R19			
Rines aluminio 17"	•	•	•	•	
Rines aluminio 19"	•	•	•	•	
Llanta de refacción temporal	•	•	•	•	
Exterior	Barras de techo	•	•	•	•
	Encendido automático de luces delanteras	•	•	•	•
	Escape trasero dual cromado	•	•	•	•
	Espejos laterales con ajuste eléctrico	•	•	•	•
	Espejos laterales eléctricos, calefactables y abatibles electrónicamente	•	•	•	•
	Faros de niebla delanteros	•	•	•	•
	Faros de niebla delanteros tipo LED	•	•	•	•
	Faros de niebla traseros	•	•	•	•
	Luces delanteras tipo proyección LED	•	•	•	•
	Luces delanteras de proyección de halógeno	•	•	•	•
	Luces direccionales en espejos laterales	•	•	•	•
	Luces diurnas de bulbo (DRL)	•	•	•	•
	Luces diurnas LED (DRL)	•	•	•	•
	Luces traseras de bulbo	•	•	•	•
	Luces traseras LED	•	•	•	•
	Manijas bitono con cromo	•	•	•	•
Techo panorámico	•	•	•	•	
Spoiler trasero con luz de freno integrada	•	•	•	•	
Interior	Asiento de conductor y pasajero eléctricos	•	•	•	•
	Asiento trasero abatible 60:40	•	•	•	•
	Descansabrazos	•	•	•	•
	Espejo retrovisor electrocrómico	•	•	•	•
	Palanca de velocidades en piel	•	•	•	•
	Paletas de cambio al volante	•	•	•	•
	Pedales con acabados metálicos	•	•	•	•
	Red para cajuela	•	•	•	•
	Vestiduras de asientos en piel	•	•	•	•
	Vidrios eléctricos/conductor con apertura de un solo toque	•	•	•	•
	Volante con ajuste telescópico (altura y profundidad)	•	•	•	•
Volante en piel	•	•	•	•	
Volante deportivo en piel	•	•	•	•	
Volante calefactable	•	•	•	•	
Seguridad	6 bolsas de aire (frontal, lateral y tipo cortina)	•	•	•	•
	Alerta de tráfico cruzado (RCTA)	•	•	•	•
	Asistente de ascenso y descenso de pendientes (HAC+DBC)	•	•	•	•
	Cámara de reversa con guías dinámicas	•	•	•	•
	Cierre automático de seguros con sensor de velocidad	•	•	•	•
	Cinturones de seguridad delanteros con ajuste de altura	•	•	•	•
	Control electrónico de estabilidad (ESC)	•	•	•	•
	Estructura reforzada con acero avanzado de alta resistencia (AHSS)	•	•	•	•
	Freno de estacionamiento electrónico (EPB)	•	•	•	•
	Gestión de estabilidad del vehículo (VSM)	•	•	•	•
	Inmovilizador	•	•	•	•
	Sistema avanzado de frenos (ABS+asistencia de frenado+4 frenos de disco)	•	•	•	•
Sistema de anclaje para silla de bebé (ISOFIX)	•	•	•	•	
Sistema de detección de punto ciego (BSW)	•	•	•	•	
Sistema de mantenimiento de carril asistido (LKA)	•	•	•	•	
Sistema de evasión de colisión frontal (FCA)	•	•	•	•	
Sistema de monitoreo de presión de llantas (TPMS)	•	•	•	•	
Tecnología	6 bocinas integradas	•	•	•	•
	Aire acondicionado manual con salida de aire trasera	•	•	•	•
	Aire acondicionado automático de 2 zonas con salida de aire trasera	•	•	•	•
	Cajuela eléctrica inteligente con ajuste de altura	•	•	•	•
	Cargador inalámbrico para smartphone ⁽¹⁾	•	•	•	•
	Cluster de supervisión de 4.2" a color (TFT-LCD)	•	•	•	•
	Conectividad AUX/USB/Bluetooth para dispositivos multimedia	•	•	•	•
	Control crucero	•	•	•	•
	Control crucero inteligente con función Stop & Go	•	•	•	•
	Controles de audio al volante	•	•	•	•
	Pantalla táctil a color de 8" con conectividad Android Auto™ ⁽²⁾ /Apple CarPlay™ ⁽³⁾ +Fidelidad Arkamys+Navegación	•	•	•	•
	Pantalla táctil a color de 8" con conectividad Android Auto™ ⁽²⁾ /Apple CarPlay™ ⁽³⁾	•	•	•	•
	Modos de manejo Normal/Sport	•	•	•	•
Modos de manejo Normal/Sport/Eco	•	•	•	•	
Sensor de lluvia y limpiaparabrisas automático	•	•	•	•	
Sensores traseros	•	•	•	•	
Sensores traseros+delanteros	•	•	•	•	
Sistema de desempañante automático	•	•	•	•	
Llave inteligente con botón de encendido	•	•	•	•	

Colores exterior

Colores para las versiones LX, EX



Pearl Black



Dark Gray



Infra Red



Tricoat White Pearl



Cool Silver



Sparkling Silver

Colores para las versiones EX PACK, SXL



Cherry Black



Fiery Red



Steel Grey



Mercury Blue



Snow White Pearl



Sparkling Silver

Rines



Rin de aluminio 17" LX-EX

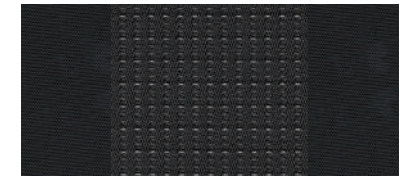


Rin de aluminio 19" EX PACK-SXL

Vestiduras



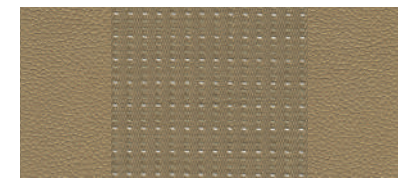
Tela negra LX



Tela negra EX

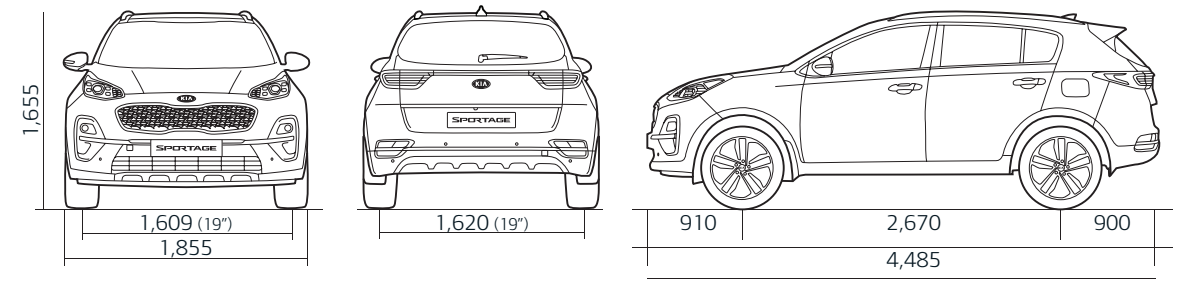


Piel negra EX PACK, SXL



Piel beige EX PACK, SXL

Dimensiones (mm)



Largo total (mm)	4,485 mm
Ancho total (mm)	1,855 mm
Alto total (sin barras de techo)/(mm)	1,655/1,645 mm
Distancia entre ejes (mm)	2,670 mm
Entrevía delantera (mm)	1,609 mm
Entrevía trasera (mm)	1,620 mm
Espacio para cabeza (1a./2a. fila)/(mm)	997/993 mm
Espacio para piernas (1a./2a. fila)/(mm)	1,053/970 mm
Capacidad de cajuela (L) SAE (1a./2a. fila)	Cajuela de doble nivel alto: 1,565/798 Cajuela de doble nivel bajo: 1,703/868

⁽¹⁾Consulta modelos compatibles. ⁽²⁾Android Auto™ es una marca registrada de Google Inc. ⁽³⁾Apple CarPlay™ es una marca registrada de Apple Inc. registrada en EUA y otros países. **Valores de rendimiento obtenidos en condiciones controladas de laboratorio, pueden no ser reproducidas ni obtenerse en condiciones y hábitos de manejo convencionales, debido a variantes en clima, condiciones topográficas y otros factores. Toda la información contenida en esta ficha técnica puede cambiar sin previo aviso.



Escanea y disfruta más contenido en MyKia+

Toda la información contenida en este catálogo está basada en datos disponibles al momento de la publicación. Las descripciones son correctas, la Corporación Kia se esfuerza por mantener la precisión, sin embargo, la exactitud no puede garantizarse. De vez en cuando, la Corporación Kia necesita actualizar o modificar las características e información del vehículo ya mostradas en este catálogo. Todas las fotos y las pantallas son simuladas. La Corporación Kia por medio de la publicación y distribución de este material no crea garantía, expresa o implícita, a cualquiera de los productos de Kia. Contacta a tu Distribuidor Autorizado Kia más cercano para obtener la información más actualizada. Garantía Tren Motriz: 7 años o 150,000 km.* Garantía Básica, defensa a defensa: 5 años o 100,000 km* (lo que ocurra primero). Consulta términos y condiciones. El vehículo nuevo cumple con todas las especificaciones legales y comerciales para poder realizar la venta de vehículos nuevos y cuentan con la normatividad aplicable (5.1.2 y 5.1.3 de la NOM). Algunos equipamientos mostrados pudieran no estar disponibles en algunas regiones. Consulta equipamientos con tu Distribuidor Autorizado Kia. "Marca Registrada"/ "M.R."/ "©". Todos los derechos reservados. El texto, las imágenes y gráficas del catálogo están protegidos por los derechos de autor y derechos de propiedad industrial. El contenido no puede ser copiado, difundido, alterado ni ponerse a disposición de terceros con fines comerciales. Salvo especificación en contrario, todas las marcas, nombres y avisos comerciales presentes en este catálogo están protegidos bajo la ley de propiedad industrial. En particular, esto aplica a las marcas, nombres y avisos comerciales, logotipos y emblemas de Kia. Las marcas, nombres y avisos comerciales y los elementos del diseño que se usan en este catálogo son propiedad industrial de Kia Corporation.

2021 Kia Corporation. Queda prohibida la reproducción del contenido de este material sin permiso de la Corporación Kia.

QL-PE 0620-04

